

PLAN DE GESTIÓN PORTUARIO AMBIENTAL

PUERTO
BAHÍA BLANCA





PGA – Marco Normativo

La **Resolución 263/2019**, establece para todos los puertos de la provincia de Bs As, realizar monitoreos y vigilancia ambiental en las áreas de dragado.

Establece que cada puerto debe tener su PGA.

El Plan de Gestión Ambiental:

- Plan Maestro Integrador – Plan Director
- Obras de dragado. Monitoreo de agua y sedimentos
- Monitoreos de Calidad de Aire
- Gestión Integral de Residuos
- Monitoreos de Efluentes líquidos
- Plan de Contingencia Ambiental (PLANACON)

PUERTO BAHÍA BLANCA

CONSORCIO DE GESTIÓN DEL
PUERTO DE BAHÍA BLANCA

Plan de Gestión Ambiental
2023

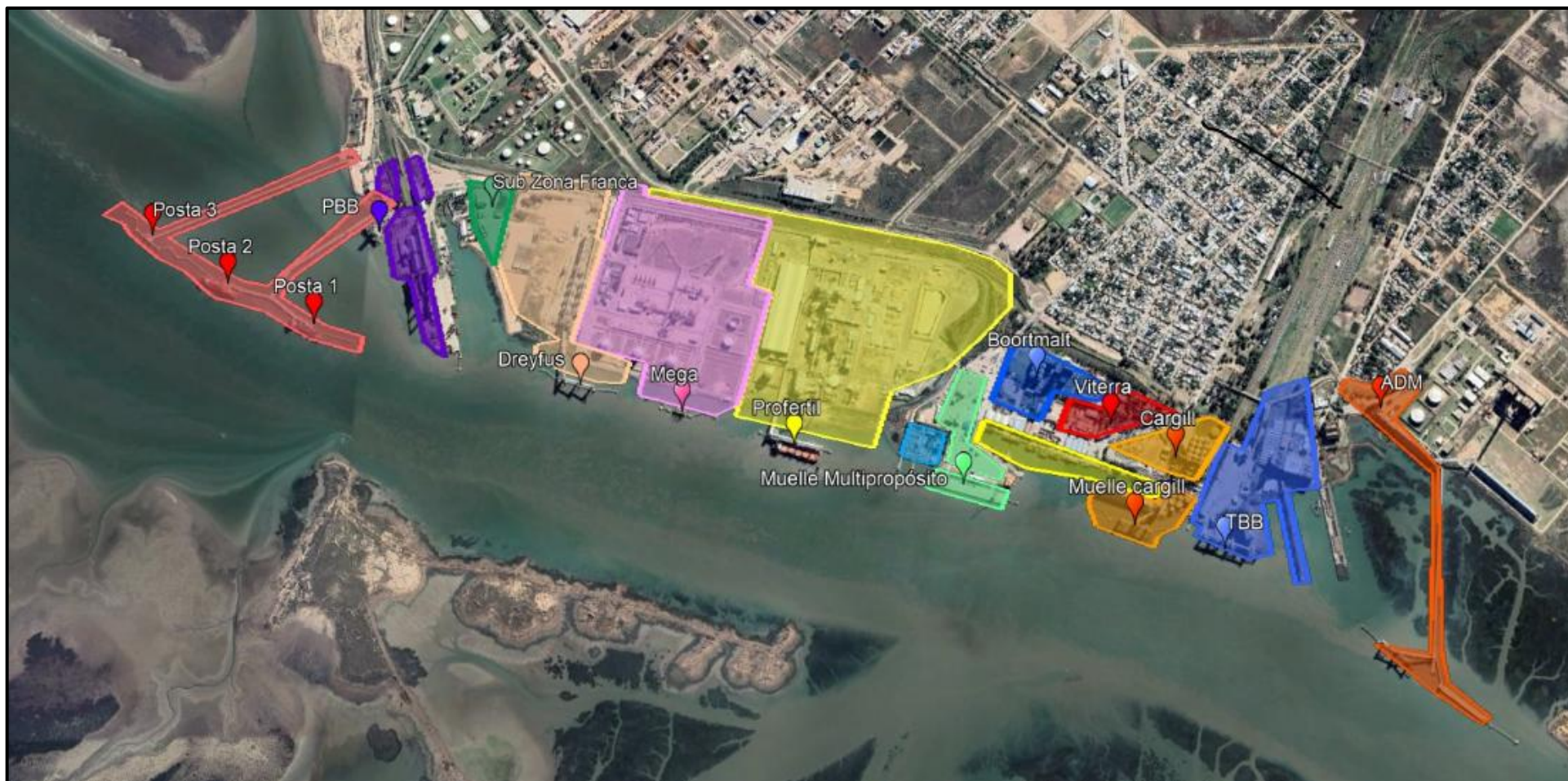




Área de incumbencia

PUERTO
BAHÍA BLANCA

Empresas en jurisdicción portuaria

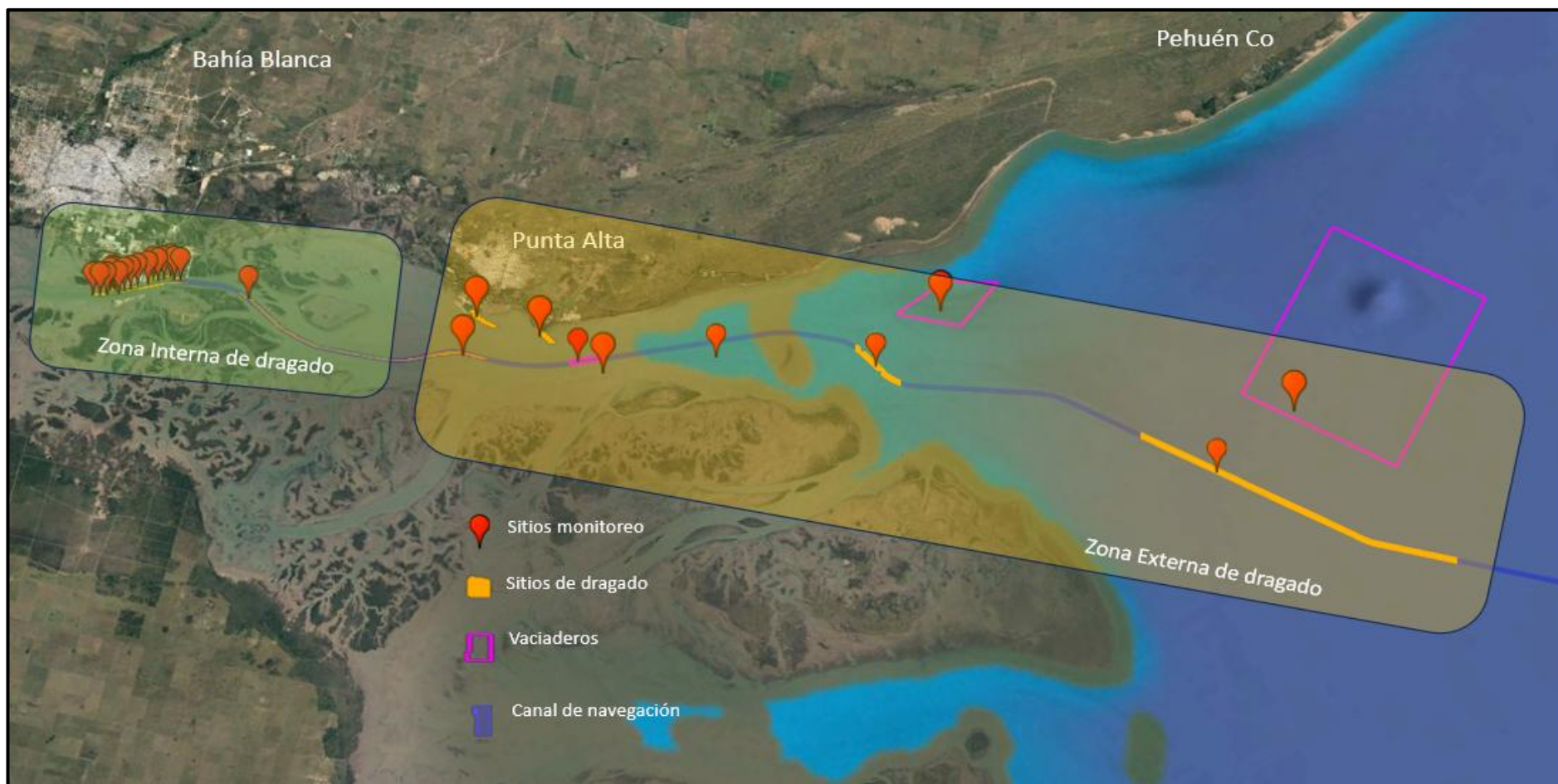




Área de incumbencia

PUERTO
BAHÍA BLANCA

Áreas de dragado

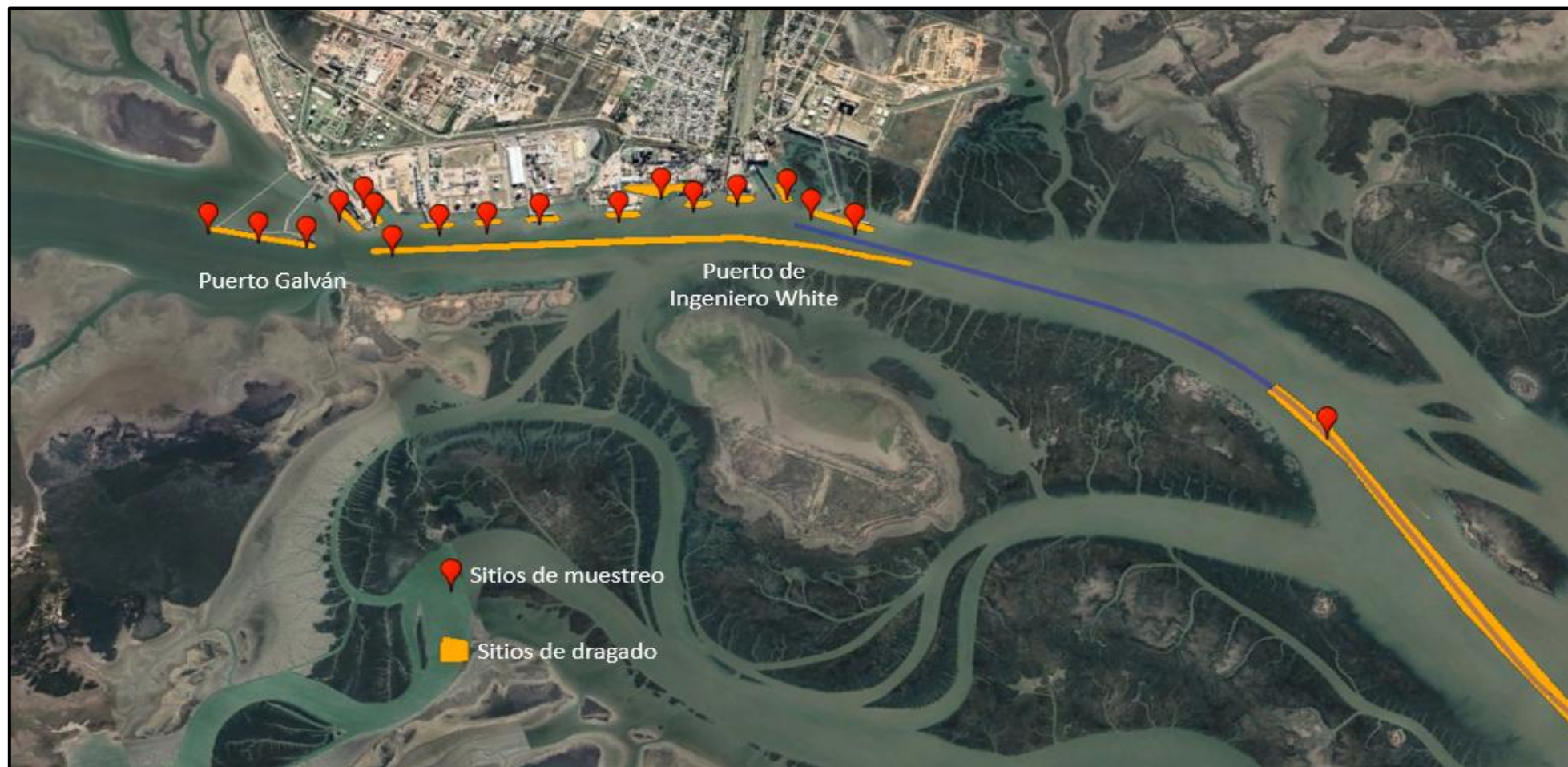




Área de incumbencia

PUERTO
BAHÍA BLANCA

Zona interna de dragado

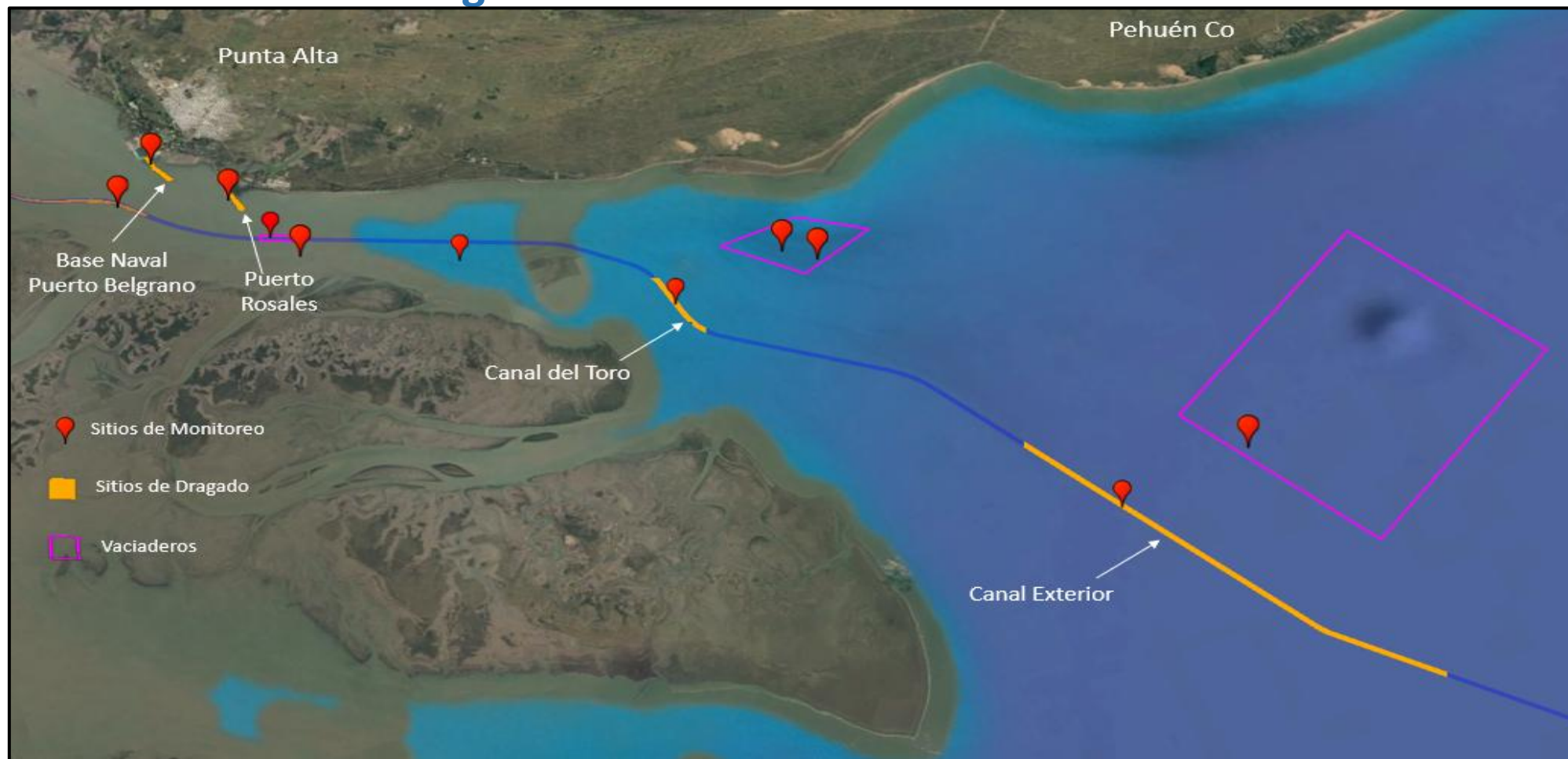




Área de incumbencia

PUERTO
BAHÍA BLANCA

Zona externa de dragado





Parámetros analizados según Resol. 263

AGUAS
ANALITOS
pH
SOLIDOS SUSPENDIDOS TOTALES
CONDUCTIVIDAD ELECTRICA
SOLIDOS TOTALES DISUELTOS
TURBIEDAD
OXIGENO DISUELTO
DEMANDA QUIMICA DE OXIGENO
DEMANDA BIOQUIMICA DE OXIGENO
NITROGENO TOTAL KJELDAHL (NTK)
NITRATOS
NITRITOS
CIANUROS TOTALES
SULFUROS
FOSFORO TOTAL
PLOMO
CROMO TOTAL
CADMIO
ZINC TOTAL
NIQUEL TOTAL
MERCURIO TOTAL
COBRE TOTAL
ARSENICO
ANTRACENO
BENZO (A) ANTRACENO
BENZO (A) PIRENO
BENZO (B) FLUORANTENO
BENZO (K) FLUORANTENO
CRISENO
FLUORANTENO
PIRENO
FENANTRENO
BENZO (G,H,I) PERILENO
INDENO (1,2,3-CD) PIRENO
FENOL
BENCENO
TOLUENO
ETILBENCENO
HIDROCARBUROS TOTALES C10-C40

SEDIMENTOS
ANALITOS
pH
MATERIA ORGANICA
ACEITES Y GRASAS
ANTRACENO
BENZO (A) ANTRACENO
BENZO (G,H,I) PERILENO
FLUORANTENO
INDENO (1,2,3-CD) PIRENO
PIRENO
FENANTRENO
BENZO (A) PIRENO
CRISENO
PLOMO
CROMO TOTAL
CADMIO
ZINC TOTAL
NIQUEL TOTAL
MERCURIO TOTAL
COBRE TOTAL
ESTAÑO
ARSENICO
ENDOSULFAN I
ENDOSULFAN SULFATO
HEXACLOROBENCENO
GAMA-BHC(GAMA-HEXACLOROCICLOHEXANO; LINDANO)
CLORDANO
ALDRÍN
DIELDRÍN
ENDRIN
2,4'-DDT
4,4'-DDT
4,4'-DDD
4,4'-DDE
HEPTACLORO
HEPTACLORO EPOXIDO
2,4,4'-TRICLOROBIFENILO
2,2',5,5'-TETRACLOROBIFENILO (PCB-CONGENERO)
2,2',4,5,5'-PENTACLOROBIFENILO (PCB-CONGENERO)
2,3',4,4',5-PENTACLOROBIFENILO (PCB-CONGENERO)
2,2',3,4,4',5'-HEXACLOROBIFENILO (PCB-CONGENERO)
2,2',4,4',5,5'-HEXACLOROBIFENILO (PCB-CONGENERO)
2,2',3,4,4',5,5'-HEPTACLOROBIFENILO (PCB-CONGENERO)
FENOL
Hidrocarburos Totales C10-C40
BTEX (BENCENO,TOLUENO, ETILBENCENO,XILENOS TOTALES)

Hidrocarburos
Aromáticos
Policíclicos

Metales
pesados

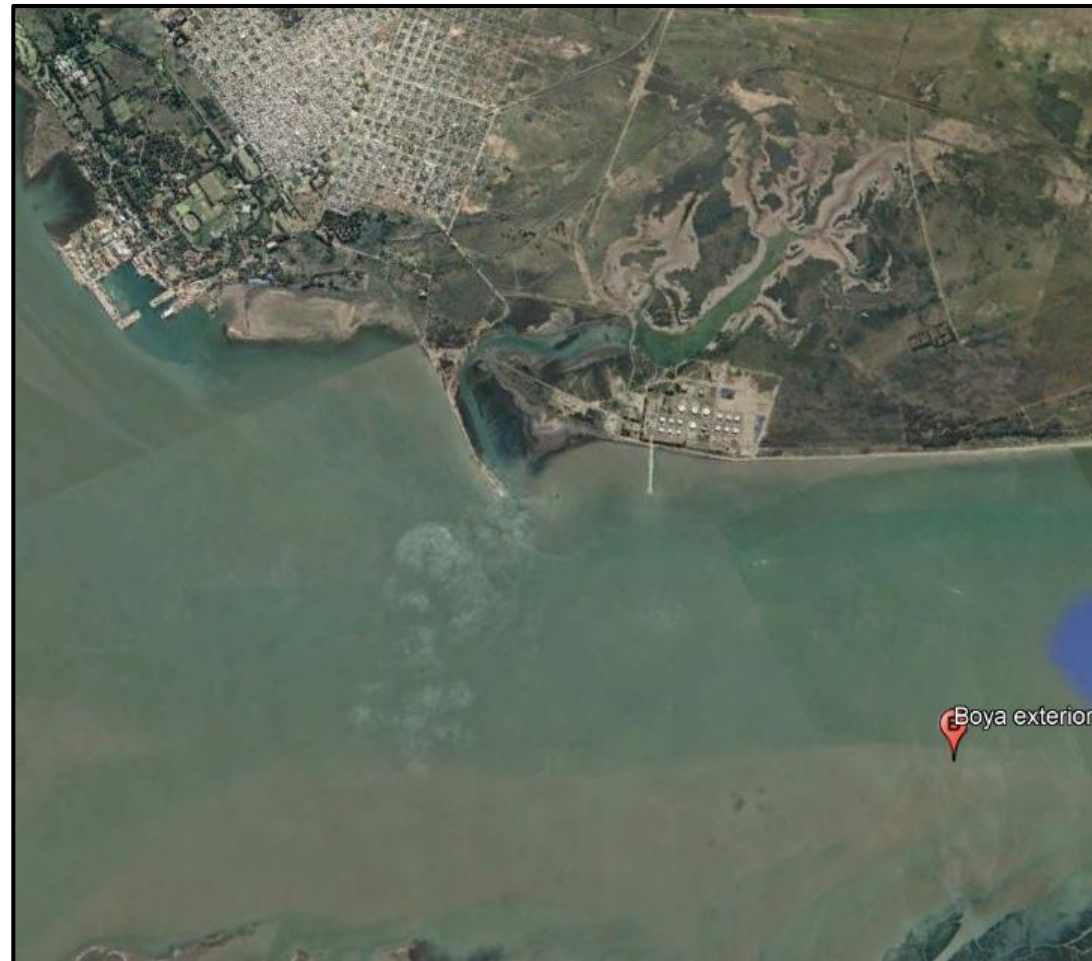
Compuestos
organoclorados

Bifenilos
Policlorados



Boyas ambientales para monitoreo *on line*

PUERTO
BAHÍA BLANCA





Boyas ambientales para monitoreo *on line*

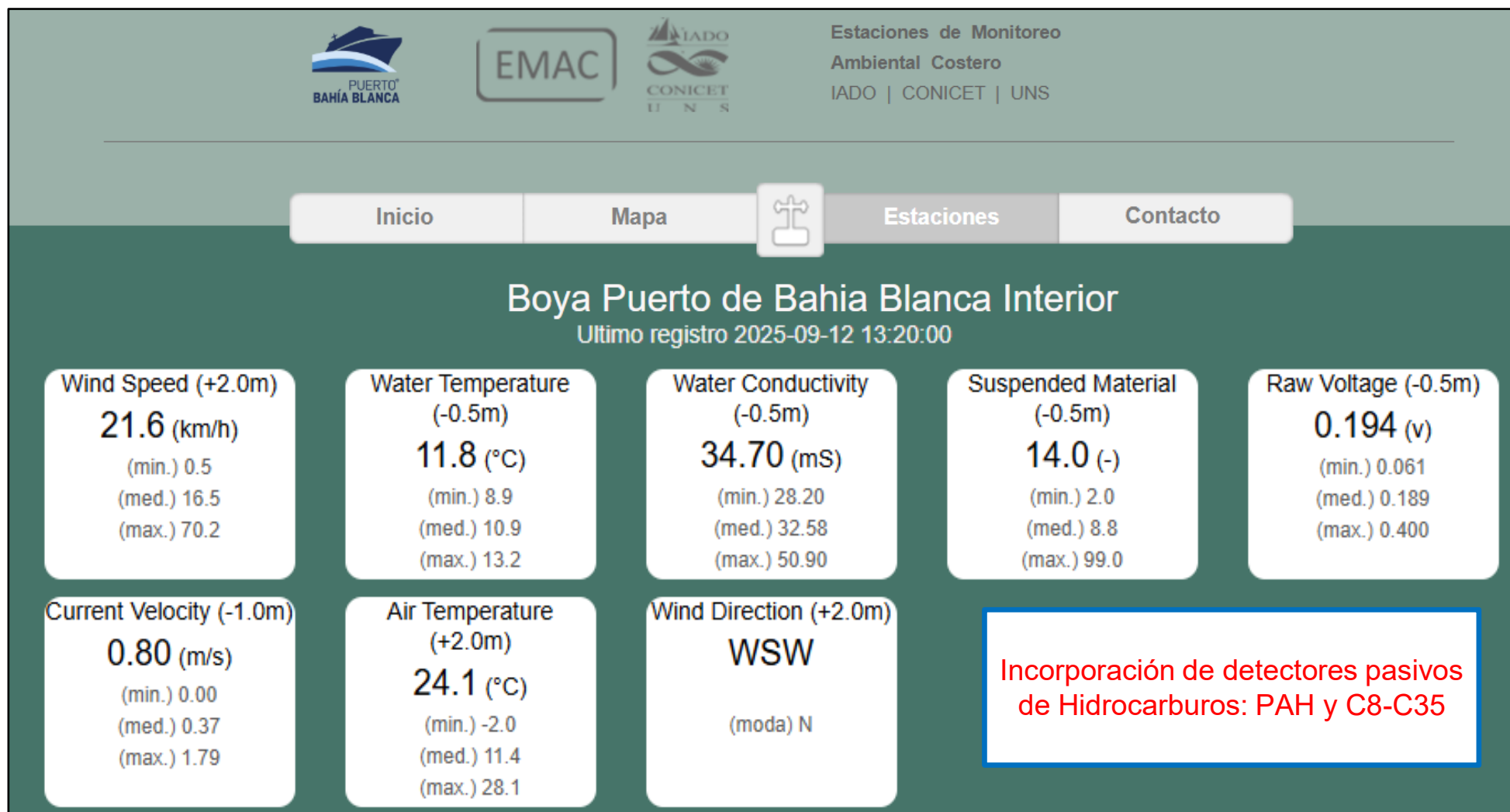
PUERTO
BAHÍA BLANCA





Boyas ambientales para monitoreo *on line*

PUERTO
BAHÍA BLANCA





Monitoreo de Calidad de Aire

PUERTO
BAHÍA BLANCA

- Material Particulado PM10 – Equipo TEOM
- Monitoreo Continuo Calidad Aire (Pto Ing. White) – (PM10 – PM2,5 – NO₂ – O₃ – VOC + meteorología)
- Monitoreo Continuo Calidad Aire (Pto. Galván) – (PM10 – PM2,5 – NO₂ –SO₂ VOC + meteorología)
- Monitoreo Sonoro
- Sensores de Amoníaco
- Estación meteorológica





Monitoreo de Calidad de Aire

PUERTO
BAHÍA BLANCA

TEOM 1405		
Thermo SCIENTIFIC		
TEOM Data		
System Status	TEOM Data	
	MC ($\mu\text{g}/\text{m}^3$):	20.66
	30-Min MC ($\mu\text{g}/\text{m}^3$):	21.93
	1-Hr MC ($\mu\text{g}/\text{m}^3$):	29.02
	3-Hour value ($\mu\text{g}/\text{m}^3$):	22.00
Instrument Conditions	12-Hr MC ($\mu\text{g}/\text{m}^3$):	25.87
	24-Hr MC ($\mu\text{g}/\text{m}^3$):	30.28
	Total mass (μg):	656.92
Settings		
	Filter loading:	34.10 %
	Frequency:	255.9824 Hz
	Noise:	0.034 μg



Multiparamétrico
PM10 – PM2,5 – NO₂ – SO₂ –
VOC + meteorología



Monitoreo de Calidad de Aire

PUERTO
BAHÍA BLANCA



Sensores de amoníaco



Monitoreo de Ruidos

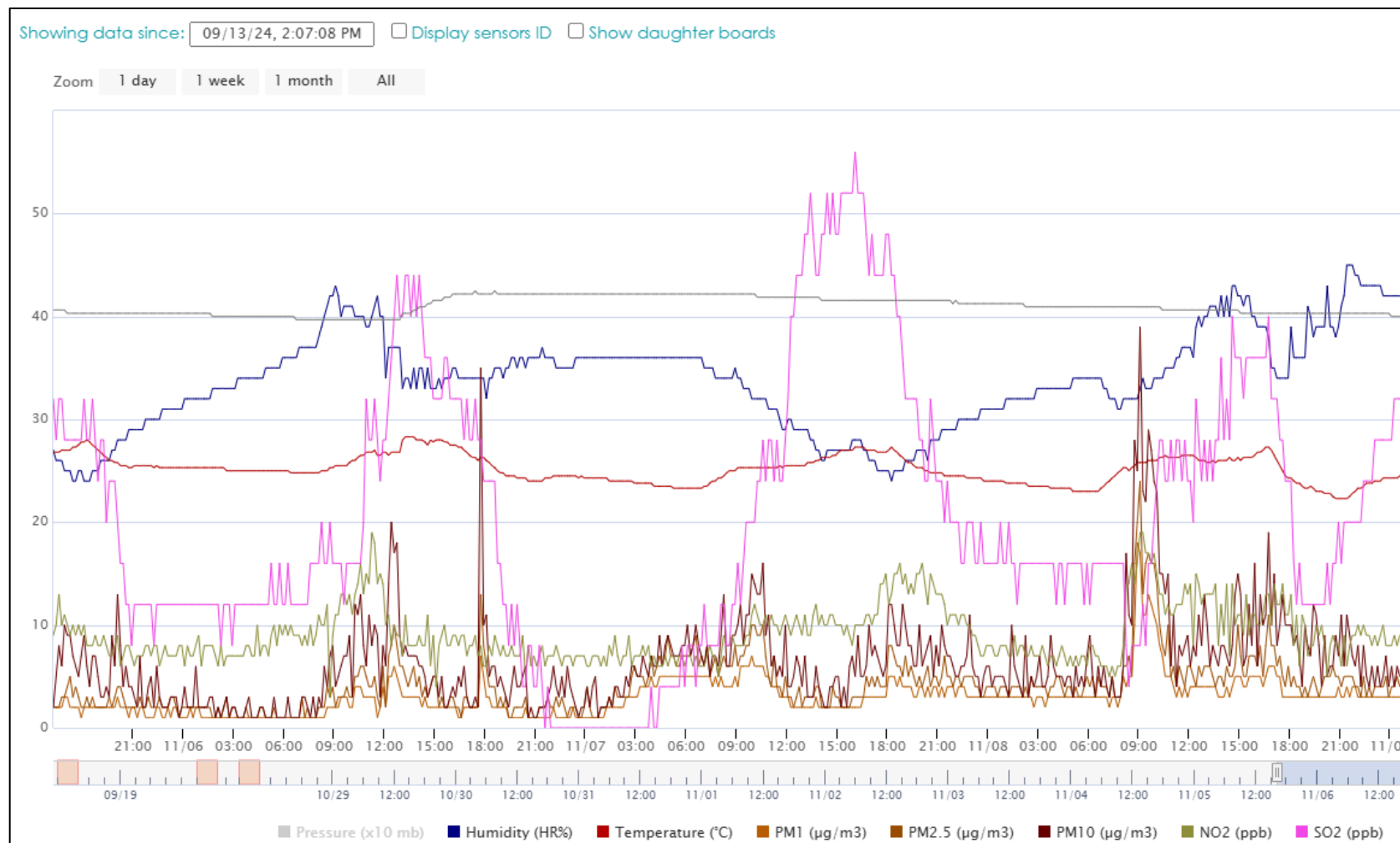
PUERTO
BAHÍA BLANCA





Equipo Ethera Nemo: PM10, PM2,5, NO2, SO2 e Hidrocarburos

PUERTO BAHÍA BLANCA

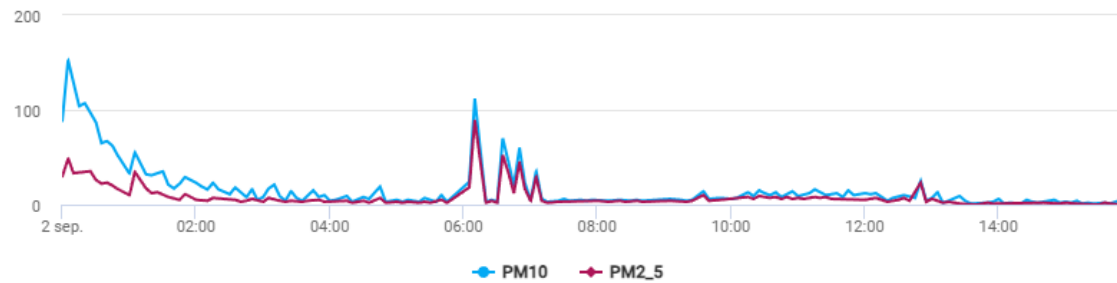




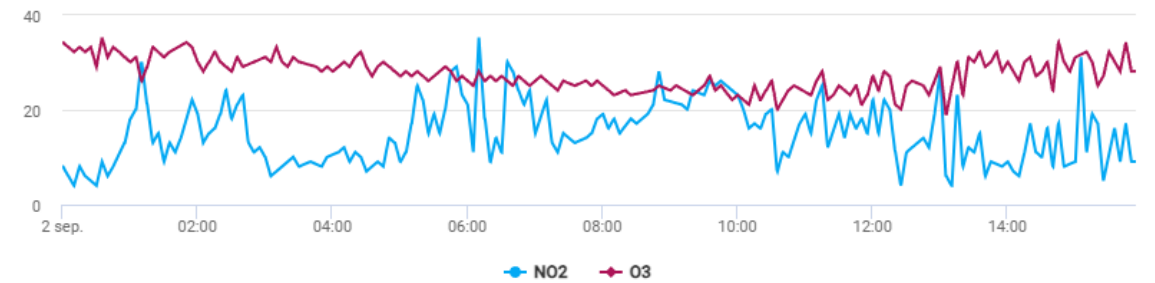
Integración de datos en sistema SCADA

PUERTO
BAHÍA BLANCA

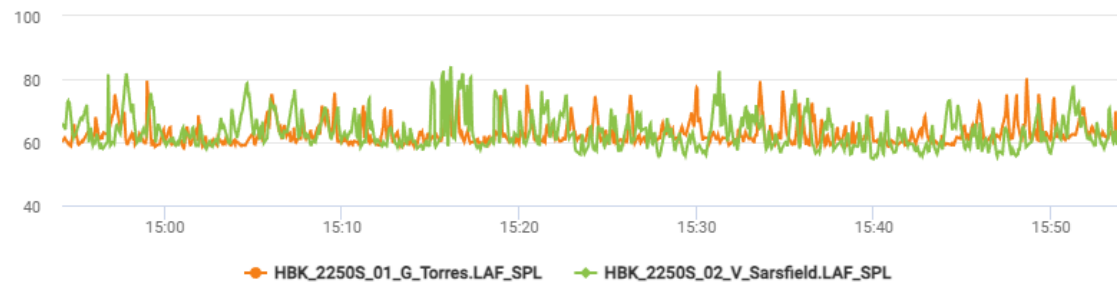
Ethera PM 10 y 2.5



NO2 y O3

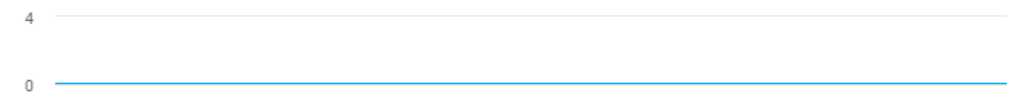


Ruido tiempo real



Sensores NH3

Muelle_Nacional_y_VZ



Sub_Zona_Franca





Gestión de Residuos

PUERTO
BAHÍA BLANCA

Desde el 2023, el CGPBB se inscribió como Generador en el Ministerio de Ambiente (Resol 367/10), separando los residuos y enviando los mismos a un Destino Sustentable, según marco de la Resolución 317/20.





Planes de Contingencia

PUERTO
BAHÍA BLANCA

PLANACON





Proyectos actuales y futuros

- Huella de Carbono 2017 – 2020 y 2023
- Adquisición de vehículos eléctricos (Tito y Tita)
- Transición energética - Paneles solares
- Proyectos de investigación con UNS- Conicet
- Compromiso con ODS – Agenda 2030 (UTN- FRBB)
- Acción por el Cambio Climático (Inventario GEI) – MBB
- Ampliación Plan de Gestión de Residuos al paseo costero
- Certificación ISO 9001- 14001



PUERTO
BAHÍA BLANCA



Memoria ambiental de la comunidad portuaria de Bahía Blanca



MEMORIA AMBIENTAL PORTUARIA

El objetivo de esta iniciativa es contribuir al establecimiento de una memoria medioambiental que ofrezca una visión general de las actuaciones llevadas a cabo por las distintas organizaciones que forman parte del complejo portuario de Bahía Blanca.

Contenido

- Prólogo de CGPBB
- Descripción y Situación operativa del Complejo Portuario
- Desempeño ambiental de la comunidad Portuaria
- Acciones conjuntas de innovación
- Mejora continua: acciones/compromisos a futuro



GRACIAS

www.puertobahiablanca.com

PUERTO
BAHÍA BLANCA

CONECTADO AL MUNDO, UNIDO A VOS.

